

## **INACLEAR®** **(PRODUTO SINTÉTICO PURO)**

**INCI name:** BENTONITE AND TRIMETHOXYBENZYL ACETYSINAPATE

**Uso:** Externo

### **INTRODUÇÃO:**

Existem inúmeros mecanismos envolvidos no processo de melanogênese. A ciência já identificou que ao inibir determinadas ligações de proteínas com os receptores de membrana do melanócito, é possível inibir o processo da melanogênese.

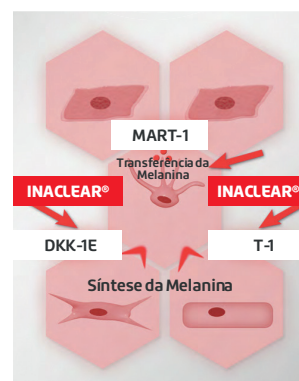
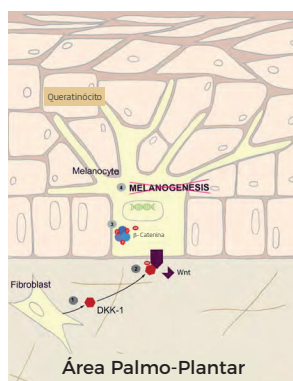
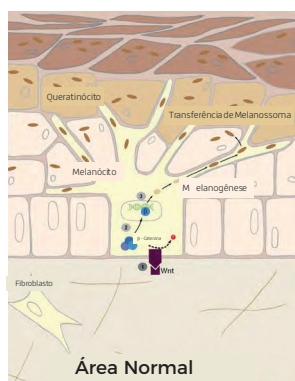
De fato, este novo composto ativo atua nos mecanismos reguladores fisiológicos para produzir seus efeitos notáveis.

A grande maioria dessas proteínas sinalizadoras é excretada pelos queratinócitos após algum insulto na pele. No entanto, existem proteínas liberadas pelos fibroblastos que tem efeito inibitório na síntese de melanina quando se ligam aos receptores específicos do melanócito. É o caso da proteína DKK-1, responsável pela inibição da produção de melanina, principalmente nas regiões palmo-plantar.

O Inaclear® é capaz de aumentar a síntese de DKK-1 e consequentemente inibir a produção de melanina. Além disso, também possui capacidade de inibir a entothelina-1 e a MART-1, ambas responsáveis pela sinalização da síntese e maturação da melanina.

### **MECANISMOS DE AÇÃO:**

Inibição da melanogênese via DKK-1 : DKK-1 atua como inibidor quando se liga ao receptor WNT. Ao se ligar no receptor, a proteína impede que ocorra a sinalização da síntese da melanina via ativação das cateninas. Além disso promove inibição da entothelina e MART-1.



### **FARMACOTÉCNICA**

- Uso recomendado: 1%
- pH final da formulação: 4,5 a 11,0
- Introduzir INACLEAR® (vetorizado bentonita) no final do processo de formulação antes do perfume incorporação

### **APLICAÇÕES:**

- Creme facial
- Soro anti-ponto escuro

  
São Paulo (11) 2067.5600  
Brasil 0800 10 50 08

  
[www.purifarma.com.br](http://www.purifarma.com.br)

  
[grupopurifarma](https://www.instagram.com/grupopurifarma)

  
Purifarma



- BB Creme
- Base compacta em pó

## EFEITOS/ESTUDOS DO INACLEAR

Inaclear possui efeito sobre manchas escuras, reduzindo-as positivamente. Em estudos realizados com voluntários, o produto minimizou os pontos escuros na superfície de determinada área da pele.

Testes afirmam que o produto reduz a síntese de melanina na pele, mostrando que, após cinco dias de tratamento, foi possível observar uma diminuição significativa da melanina contida na epiderme. Ou seja, o teor de melanina foi, positivamente, diminuído nas camadas superiores da epiderme.

Além disso, foram realizados estudos em diferentes voluntários que usaram placebo e o resultado mostrou que o uso da formulação placebo não tem resultados significativos, já que suavizou apenas 4,8% das manchas escuras. Porém, o mesmo estudo realizado com voluntários que utilizaram Inaclear®, apresentou:

- Após 28 dias de uso, o ativo reduziu a intensidade das manchas escuras em 7%;
- Após 56 dias de uso, o ativo reduziu a área escura da pele em 12,8%

Portanto, em apenas 28 dias o produto agiu eficazmente na intensidade da cor dos pontos escuros. Já em 56 dias de uso, esse resultado quase duplicou. Ambos os casos mostraram que o resultado é, significativamente, mais alto do que o apresentado com o uso de placebo.

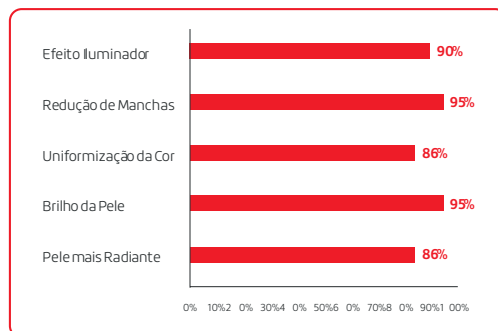
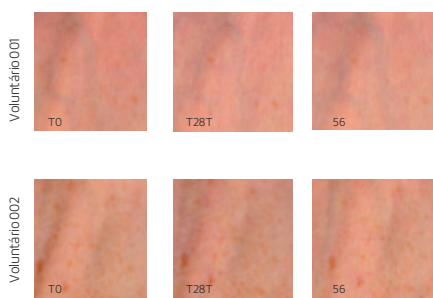
As imagens abaixo comprovam as informações relacionadas ao estudo, avaliada através de uma análise in vivo, houve uma redução da síntese de melanina, conforme pode ser observado abaixo:

  
São Paulo (11) 2067.5600  
Brasil 0800 10 50 08

  
[www.purifarma.com.br](http://www.purifarma.com.br)

  
grupopurifarma

  
Purifarma



## REFERÊNCIA BIBLIOGRÁFICA

Artigo técnico do fabricante - Inabata