



# Purifarma

## COMINHO NEGRO (Black Aid)

### Propriedades

*Nigella sativa* L. (*N.sativa*), também conhecida como cominho preto, é uma planta cultivada em países mediterrâneos, sul e sudoeste da Ásia. A fruta é uma cápsula grande e inflada composta de três a sete folículos unidos, cada um contendo numerosas sementes que apresentam uma notável atividade biológica associada ao seu conteúdo de **timoquinona** (Figura 1).

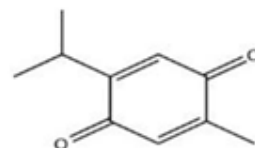


Figura 1: Estrutura química da timoquinona

  
São Paulo (11) 2067.5600  
Brasil 0800 0258 825

  
[www.purifarma.com.br](http://www.purifarma.com.br)

  
grupopurifarma

  
Purifarma

  
[purifarma.com.br/Blog](http://purifarma.com.br/Blog)

Table 1. Typical chemical composition of *N. sativa* seed.

General chemical composition	% (w/w)	Reference
Fixed oil	22 - 38	(17)
Volatile oil	0.40 - 1.50	(39)
Protein	20.8 - 31.2	(18)
Carbohydrates	24.9 - 40	(39)
Alkaloids	0.01	(39)
Saponins	0.013	(18)
Minerals	3.7 - 7	(15)
Vitamins	1 - 4	(15)

Cerca de 18,4 a 24% do conteúdo de óleo volátil presente na *Nigella sativa* L. é de timoquinona e 46% é outros monoterpenos, como  $\rho$ -cimeno, timol, carvacrol, e  $\alpha$ - e  $\beta$ -pineno.

### Aplicações

O Cominho negro atua melhorando parâmetros de diversos problemas metabólicos tais como:

- **Diabetes e suas complicações:** Existem várias classes de agentes antidiabéticos que melhoram a hiperglicemia de maneiras diferentes. Porém a *N.sativa* é o único fármaco que age através de múltiplos caminhos para alcançar a normoglicemia. Por exemplo, aumenta a produção de insulina, a tolerância à glicose e a proliferação de células beta. Reduz a inflamação pancreática, a gliconeogênese e a captação de glicose no intestino. Melhora o estado glicêmico mas também desempenha um papel significativo no



São Paulo (11) 2067.5600  
Brasil 0800 0258 825



[www.purifarma.com.br](http://www.purifarma.com.br)



grupopurifarma



Purifarma



[purifarma.com.br/Blog](http://purifarma.com.br/Blog)

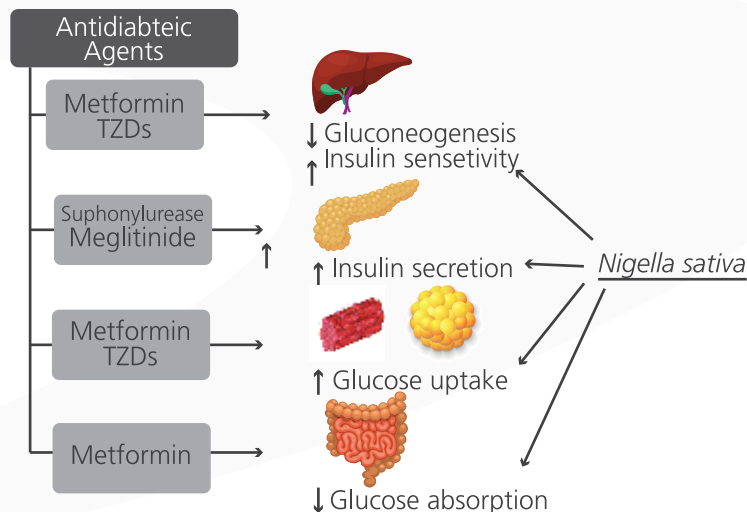
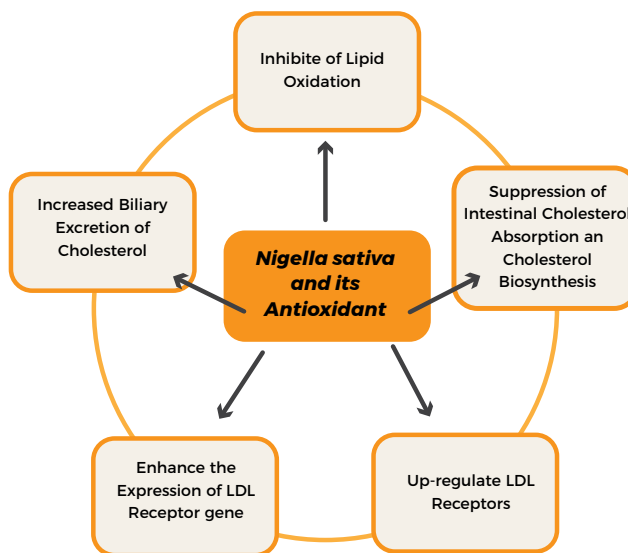


Fig. 2 N.s improves the hyperglycemia by acting on multiple organs

tratamento de complicações do diabetes como neuropatia, nefropatia, catarata, dislipidemia, perturbações cardiovasculares, anomalias hematológicas e aterosclerose.

• **Obesidade:** Resultados de 11 estudos revelaram que *N. sativa* reduziu o peso corporal (-2,11 kg, IC 95%: 3,61, -0,61, I2: 72,4%), o Índice de Massa Corpórea (IMC) (-1,16 kg / m<sup>2</sup>; IC95%: -1,81, -0,51; I2: 40,1%) e a Circunferência da Cintura (-3,52 cm, IC 95%: -4,10, -2,92, I2 = 0%) significativamente em comparação com os grupos placebo.

• **Dislipidemia:** Atua na hiperlipidemia reduzindo os níveis plasmáticos de colesterol total, colesterol de lipoproteína de baixa densidade (LDL-C) e triglicerídeos. Em ensaios clínicos, foi considerada eficaz quando adicionada como adjuvante aos medicamentos anti-hiperlipidêmicos. Os efeitos modificadores de lipídios da *N. sativa* podem ser atribuídos à inibição da absorção intestinal de colesterol, à diminuição da síntese de colesterol hepático e à supra-regulação dos receptores de LDL.



The mechanism of lipid-modifying by *Nigella Sativa*

• **Hipertensão:** Estudos incluindo 860 hipertensos ou normotensos compararam *N. sativa* versus placebo e um versus tratamento padrão. A Pressão Arterial Sistólica (PAS) e Pressão Arterial Diastólica (PAD) diminuíram de 132,85 para 125,19 mmHg e de 82,63 para 77,74 mmHg após a duração média do tratamento de 8,3 semanas nos grupos *N. sativa*. A diferença nas reduções em comparação com os grupos controle / padrão foi de 3,26 (5,10, 1,42; I2 ¼59%) mmHg na PAS e 2,80 (4,28, 1,32; I2 ¼60%) mmHg na PAD, mostrando que é benéfica no controle da hipertensão.



# Purifarma



São Paulo (11) 2067.5600  
Brasil 0800 0258 825



[www.purifarma.com.br](http://www.purifarma.com.br)



grupopurifarma



Purifarma



[purifarma.com.br/Blog](http://purifarma.com.br/Blog)

## Dados Técnicos

### Nome Científico:

*Nigella sativa* L.

### Família Botânica:

*Ranunculaceae*

### Constituintes:

Timoquinona, Ditimoquinona, Timol, Carvacrol, Nigelamina, Nigelicina, entre outros.

### Posologia:

500 a 1000 mg ao dia do extrato.

### REAÇÕES ADVERSAS:

Quando tomado por via oral, o extrato pode causar dores de estômago, vômitos, constipação e sonolência em algumas pessoas. Os componentes podem retardar a coagulação do sangue, reduzir a glicose sérica e pode aumentar o risco de convulsões. Foram também relatados casos de dermatite de contato. Deve-se interromper o tratamento com *Nigella sativa* duas semanas antes de uma cirurgia programada, sob risco de hemorragias.

### PRECAUSÕES / CONTRAINDICAÇÕES:

- Gravidez, lactantes e crianças.
- Pacientes que tomam hipoglicemiantes orais ou insulina.
- Indivíduos com pressão arterial baixa.

### Referências Bibliográficas:

Bordoni, L., Fedeli, D., Nasuti, C., Maggi, F., Papa, F., Wabitsch, M., Gabbianelli, R. (2019). Antioxidant and Anti-Inflammatory Properties of *Nigella sativa* Oil in Human Pre-Adipocytes. *Antioxidants*, 8(2), 51. doi:10.3390/antiox8020051

Mukhtar, H., Qureshi, A. S., Anwar, F., Mumtaz, M. W., & Marcu, M. (2019). *Nigella sativa* L. seed and seed oil: potential sources of high-value components for development of functional foods and nutraceuticals/pharmaceuticals. *Journal of Essential Oil Research*, 1-13. doi:10.1080/10412905.2018.1562388

Asgary S., Sahebkar A., Goli Malekabadi N. (2015). Ameliorative effects of *Nigella sativa* on dyslipidemia - *J Endocrinol Invest* . DOI 10.1007/s40618-015-0337-0

Saleem et al. (2016). How *Nigella sativa* Seeds Treat Diabetes and Ameliorates Diabetes Complications and Safety Studies: An Over View. *British Journal of Pharmaceutical Research* 14(3): 1-8, 2016; ISSN: 2231-2919, NLM ID: 101631759

Amirhossein Sahebkar, Davide Soranna, Xiaoqiu Liu, Costas Thomopoulos, Luis E. Simental-Mendia, Giuseppe Derosa, Pamela Maffioli, and Gianfranco Parati (2016). A systematic review and meta-analysis of randomized controlled trials investigating the effects of supplementation with *Nigella sativa* (blackseed) on blood pressure - *Journal of Hypertension* Volume 34, Number 11.

Nazli Namazi, Bagher Larijani, Mohammad Hossein Ayati and Mohammad Abdollahi, (2018) The effects of *Nigella sativa* L. on obesity: A systematic review and meta-analysis, *Journal of Ethnopharmacology*, <https://doi.org/10.1016/j.jep.2018.03.001>

Oskouei Z, Akaberi M, Hosseinzadeh H. A glance at black cumin (*Nigella sativa*) and its active constituent, thymoquinone, in ischemia: a review. *Iran J Basic Med Sci* 2018; 21:1200-1209. doi: 10.22038/ijbms.2018.31703.7630